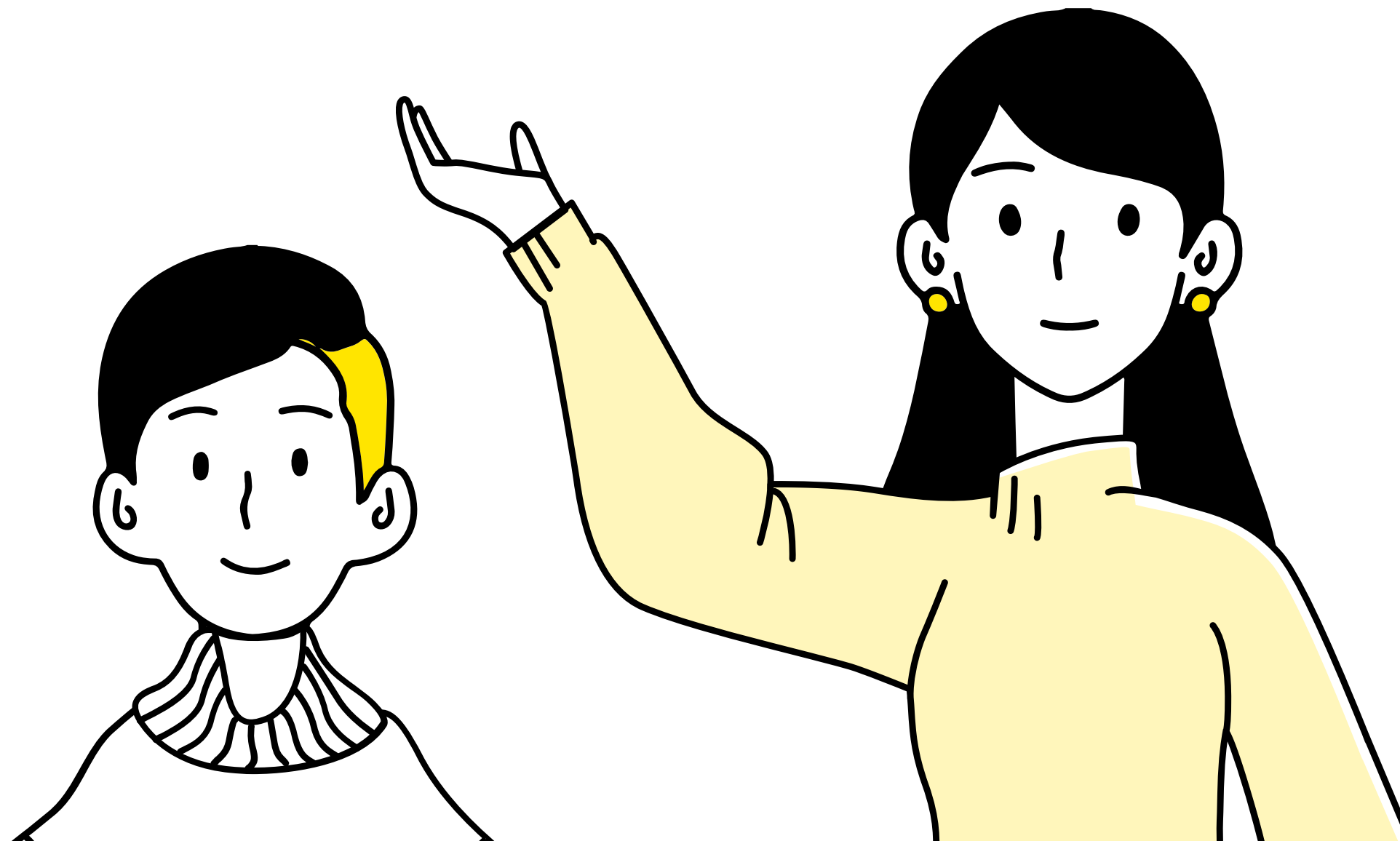
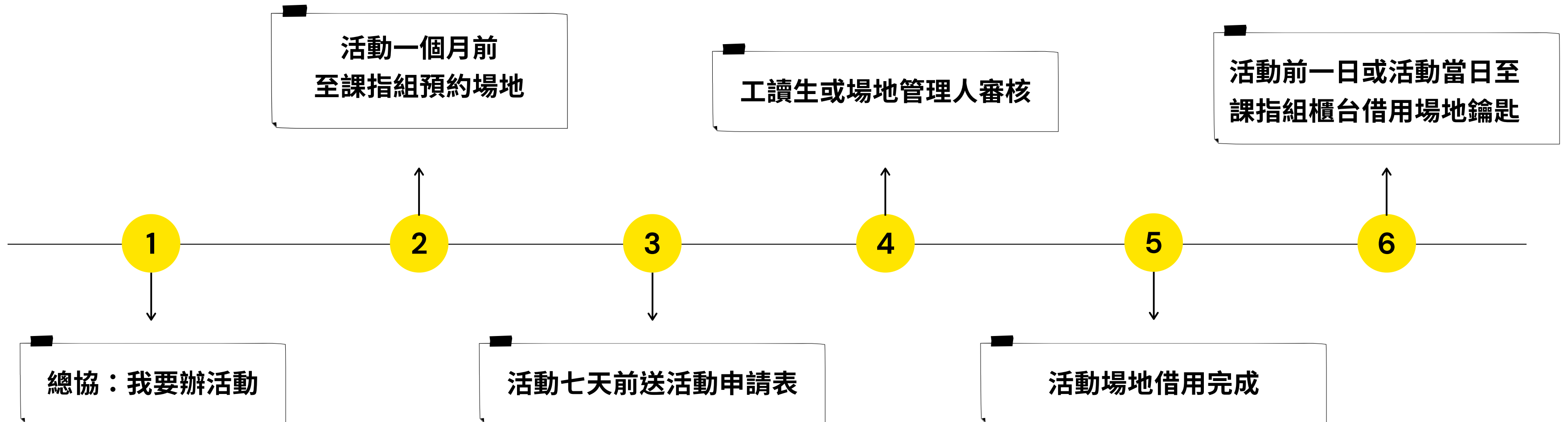


學生社團活動空間 場地借用說明



活動場地借用申請流程



社團活動場地介紹－戶外場地



活動中心前平台

- 1 地點：活動中心前
- 2 特色：大型平台
戶外活動吸引人潮
- 3 容納人數：無人數限制



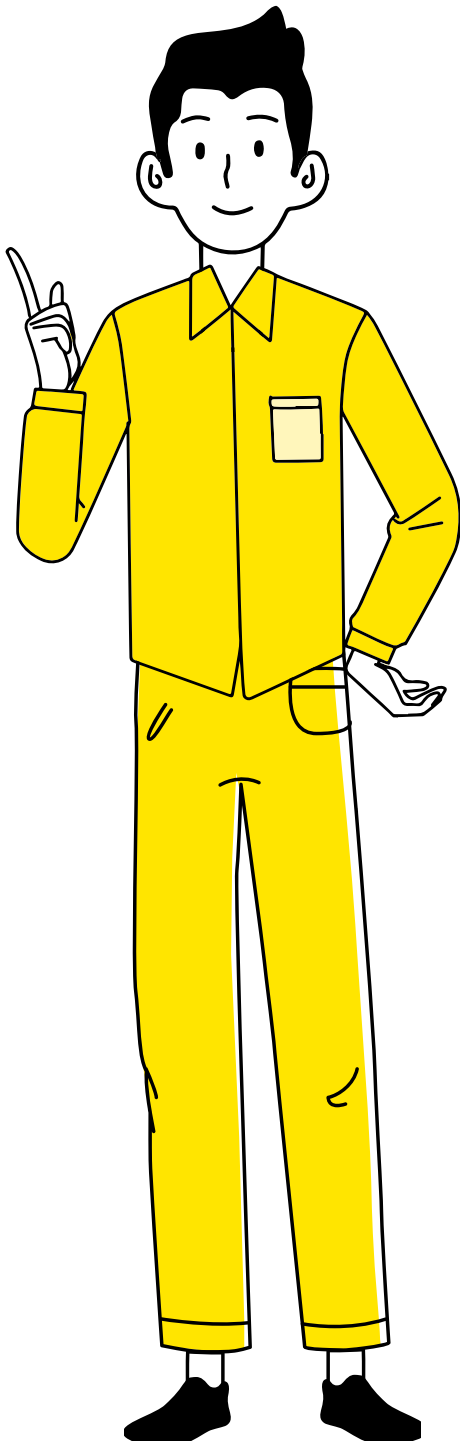
B1露天表演階梯廣場

- 1 地點：活動中心前
- 2 特色：表演型活動
擁有舞台及階梯座位
- 3 容納人數：無人數限制

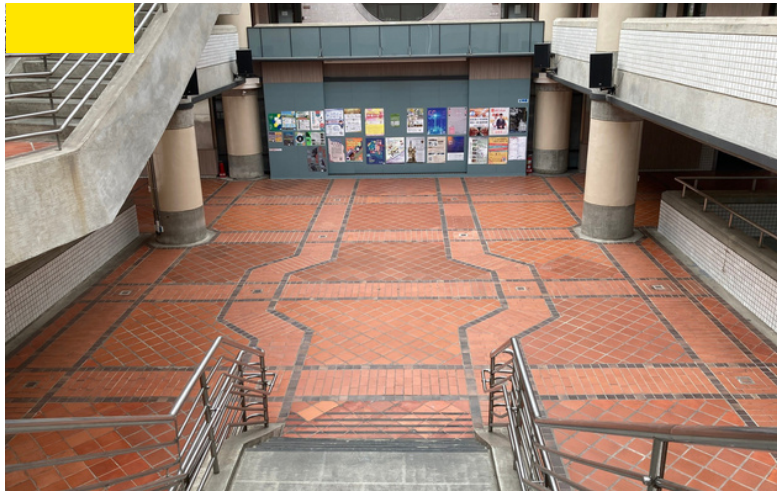


1樓人行走道區(擺攤)

- 1 地點：活動中心前
- 2 特色：攤位型活動
擁有樹木遮陰適合戶外攤位
- 3 容納人數：無人數限制



社團活動場地介紹－平台場地



活動中心-2樓平台

- 練習平台
- 適合在下雨時做為表演場地
- 容納人數：約50-100人



活動中心-2樓側面平台(擺攤)

- 適用於擺攤(1-2攤)
- 容納人數約：約8人



活動中心-3樓招待所前平台

- 練習平台
- 容納人數約：約50-100人



活動中心-3樓左邊平台

- 練習平台(三面鏡)
- 擁有大型鏡面適合舞蹈練習
- 容納人數約：約50人



活動中心-3樓右邊平台

- 練習平台(四面鏡)
- 擁有大型鏡面適合舞蹈練習
- 容納人數約：約50人



活動中心-3樓課指組前平台

- 練習平台(四面鏡)
- 擁有大型鏡面適合舞蹈練習
- 容納人數約：約50人

社團活動場地介紹－多功能活動教室

1 地點：活動中心三樓

特色：

- 2
- 多功能活動教室
 - 桌椅可自行安排擺放
 - 教室內備有冷氣、投影、音響麥克風等設備
 - 適合開會、上課、少人數活動空間

3 容納人數：約25人

其他：

- 4
- 317與318是可打通使用，使其空間變大，且兩間教室麥克風及投影可設定同步。



301活動教室



302活動教室



317活動教室



318活動教室

社團活動場地介紹－雅文多功能展演廳



雅文多功能展演廳A廳



雅文多功能展演廳A廳



雅文多功能展演廳B廳

1 地點：活動中心二樓

特色：

- 2
- 多功能活動展演廳
 - 桌椅可自行安排擺放
 - 場地內備有冷氣、投影、音響麥克風等設備
 - 適合舉辦展演活動或開會、上課使用

3 容納人數：約150人

4 特殊限制：B廳禁止飲食

社團活動場地介紹－專業練習室



活動中心312-韻律教室

- 1 地點：活動中心3樓
- 2 特色：大教室配上大面鏡子，且有耐磨耐用木頭地板，適合室內韻律舞蹈、瑜珈、劍道、戲劇等練習使用
- 3 容納人數：約50人
- 4 特殊限制：
 - 禁止穿鞋入場
 - 禁止飲食

學期間由戲劇、魔術、瑜珈、劍道4社團共管
借用請逕洽該社團。

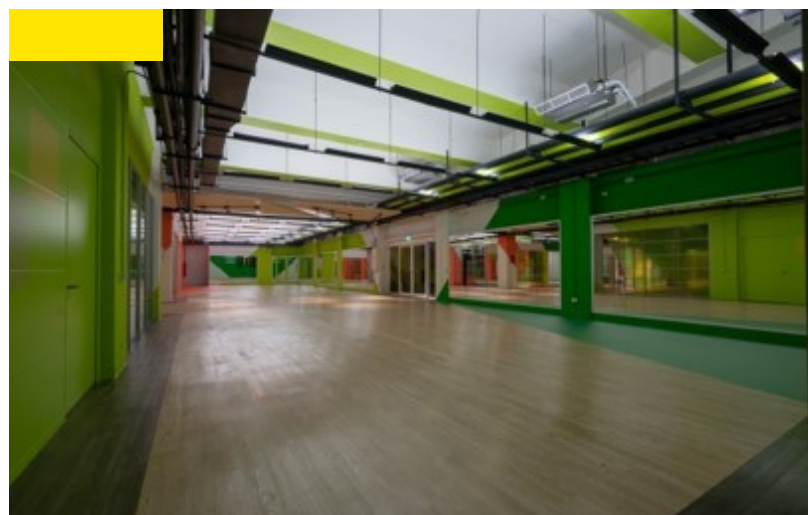


活動中心 4 19-武術練習室

- 1 地點：活動中心 4 樓
- 2 特色：設有軟墊，適合武術練習使用
- 3 容納人數：約15人
- 4 特殊限制：
 - 禁止穿鞋入場
 - 禁止飲食

學期間由合氣道、自由搏擊社2社團共管
借用請逕洽該社團。

社團活動場地介紹－專業練習室



樂河源地－大活動平台

1 地點：中正樓B1

特色：

- 大型平台
- 設有大面鏡子及耐磨地板
- 適合舞蹈練習
- 場地備有影音設備

3 容納人數：約30人



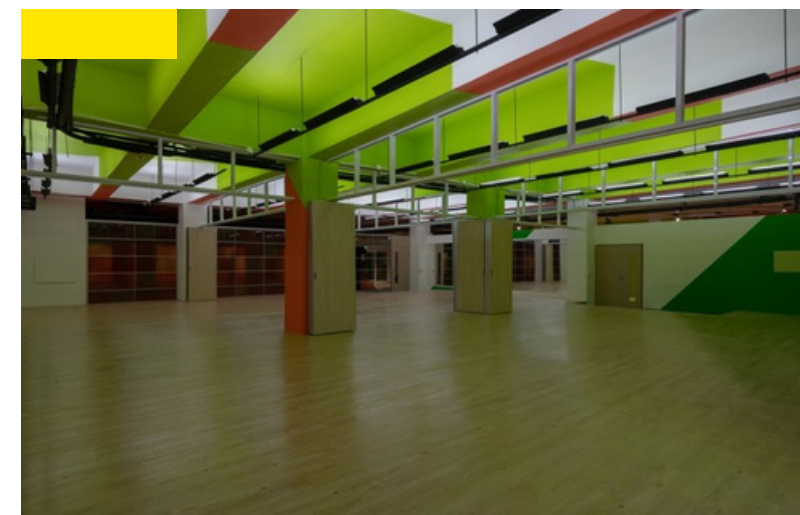
樂河源地－小活動平台

1 地點：中正樓B1

特色：

- 小型平台
- 設有大面鏡子及耐磨地板
- 適合舞蹈練習
- 場地備有影音設備

3 容納人數：約15人



樂河源地－舞蹈教室A、B室

1 地點：中正樓B1

特色：

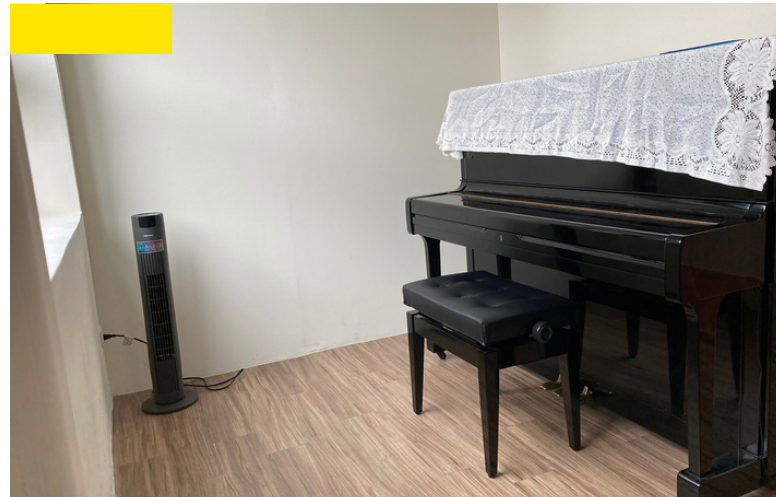
- 場地設有大面鏡子、耐磨地板
- 適合舞蹈練習
- 可將場地分隔為四間，分部練習使用

3 容納人數：約50人

- 4 特殊限制：
- 禁止飲食

學期間由熱舞社、嘻研社2社團共管，借用請逕洽該社團。

社團活動場地介紹－音樂練習室



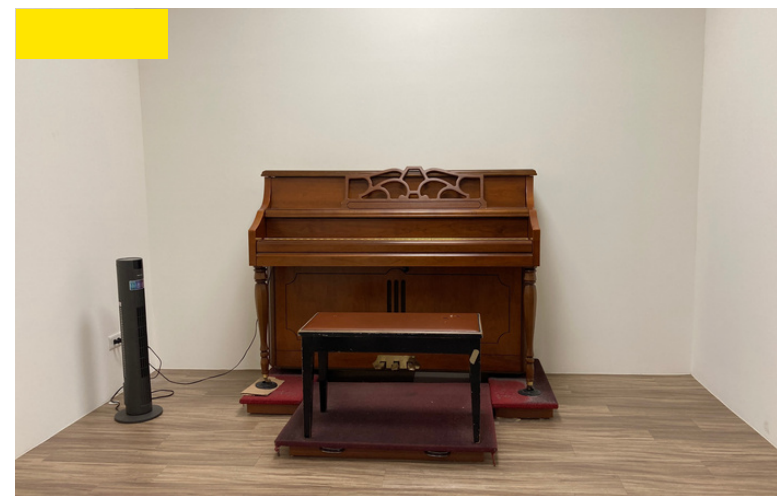
活動中心-412琴房



活動中心-413琴房



活動中心-414琴房



活動中心-418琴房

1 地點：活動中心4樓

特色：

- 2
- 音樂練習室設有四間琴房
 - 可供練琴、教學使用

3 容納人數：每間可容納2-4人。

- 4 特殊限制：
- 禁止飲食(僅供飲水)

社團活動場地介紹－音樂練習室



活動中心411-大音樂練習室

1 地點：活動中心4樓

特色：

- 2
- 設有耐磨地板、吸音牆
 - 適合各音樂性社團表演、練習使用

3 容納人數：約50人

特殊限制：

- 4
- 禁止飲食
 - 練習室外設有休息區
可於休息區喝水休息



活動中心417-小音樂練習室

1 地點：活動中心 4 樓

特色：

- 2
- 適合各音樂性社團表演、練習使用

3 容納人數：約15人

特殊限制：

- 4
- 禁止飲食
 - 練習室外設有休息區
可於休息區喝水休息

社團活動場地介紹－懷恩樓上課教室



懷恩樓教室
104、105、106

1 地點：懷恩樓 1 樓

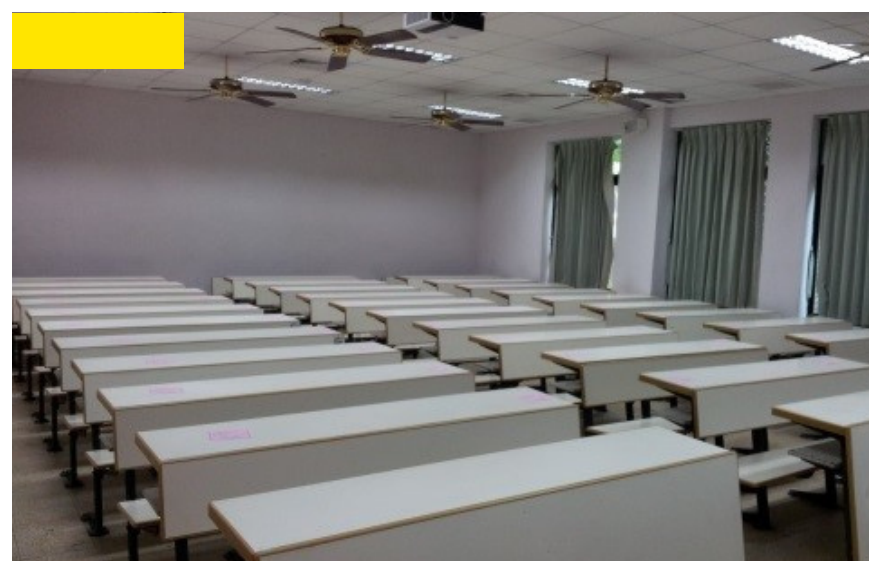
特色：

- 2
- **階梯教室**
 - 備有備有固定式桌椅、黑板、影音設備，適合上課使用

3 容納人數：約70人

特殊限制：

- 4
- 週一至週五上午為學術課程使用不得借用
 - 週一至週五晚間及六日全天開放借用
 - 假日借用且有開冷氣需求時，需負擔冷氣費



懷恩樓教室
201、203、204、205、206、207

1 地點：懷恩樓 2 樓

特色：

- 2
- **平面教室**
 - 備有備有固定式桌椅、黑板、影音設備，適合上課使用

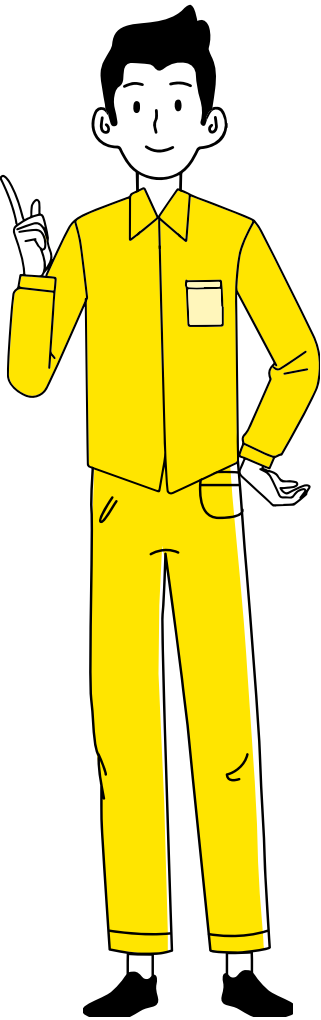
3 容納人數：約70人
約42人(207教室)

特殊限制：

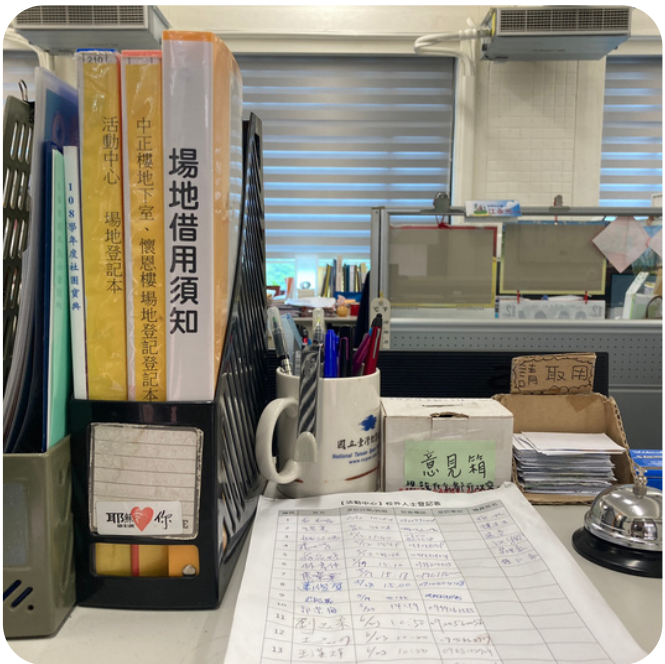
- 4
- 週一至週五上午為學術課程使用不得借用
 - 週一至週五晚間及六日全天開放借用
 - 假日借用且有開冷氣需求時，需負擔冷氣費

場地預約方式

Step 1: 場地預約



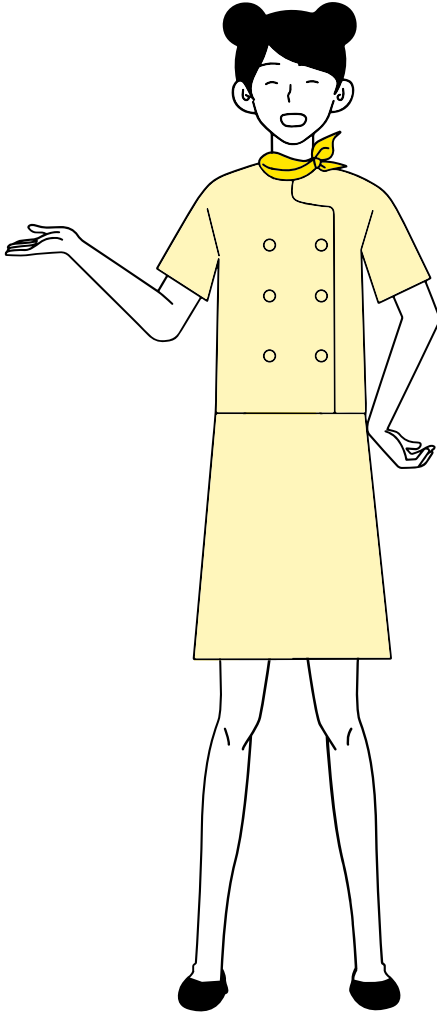
- 1 至課指組櫃台拿取場地借用登記本
 - 活動中心場地借用本
 - 中正樓地下室、懷恩樓場地登記本
- 2 登記本開放一個月前的場地提供預約
- 3
 - 請使用螢光筆框出預約場地
 - 並註記【社團名稱】
 - 【預約人姓名】 【預約人聯絡電話】
- 4
 - 每一社團預約登記使用場地**同時段不超過2個及不超過3天為原則**
 - 但於活動前5日內場地有空餘時段者，不受此限。
 - 活動需較多場地或連續使用場地者，須經場地管理人員同意。



確認日期		110 年 9 月 19 日 星期日												確認時間		
		9-10	10-11	11-12	12-13	13-14	14-15	15-16	16-17	17-18	18-19	19-20	20-21	21-22		
外 空 間 及 平 台 室	B1露天表演階梯廣場(100)		品榆姊審核					品榆姊審核					品榆姊審核		一、請於登記前向課指組領取登記表、書寫社團、活動名稱、聯絡人及電話等資料。 二、使用完畢負責清潔場地，不可留任何垃圾，室內空間另須開妥門窗、電器、空調及鎖門，違者每項扣1點。 三、借用登記：使用前一個月內先行至課指組預約的登記使用時段，並須於活動日前7日送活動申請表，經核准確認使用場地後方可使用，未於活動前7日送活動申請表確認場地者，取消預約。 每一社團預約登記使用場地，同時段不超過2個及不超過3天為原則。但於活動前5日內場地有空餘時段者，不受此限。活動需較多場地或連續使用場地者，須經場地管理人員同意。 四、最近活動紀錄表，請於活動前5日內，將活動紀錄表及活動照片，寄至課指組。 五、活動紀錄表，請於活動前5日內，將活動紀錄表及活動照片，寄至課指組。	
	1樓行人走道區(擺攤)(100)		品榆姊審核					品榆姊審核					品榆姊審核			
	1樓活動中心前廣場(100)		品榆姊審核					品榆姊審核					品榆姊審核			
	2樓中間平台(90)															
	2樓側面平台(擺攤)(40)															
	3樓右平台(50)															
	3樓左平台(50)															
內 空 間	3樓招待所前平台(100)														六、活動紀錄表，請於活動前5日內，將活動紀錄表及活動照片，寄至課指組。 七、活動紀錄表，請於活動前5日內，將活動紀錄表及活動照片，寄至課指組。 八、活動紀錄表，請於活動前5日內，將活動紀錄表及活動照片，寄至課指組。 九、活動紀錄表，請於活動前5日內，將活動紀錄表及活動照片，寄至課指組。 十、活動紀錄表，請於活動前5日內，將活動紀錄表及活動照片，寄至課指組。	
	3樓課指組前平台(65)															
	2樓雅文多功能展演廳(A廳)(80)	品榆姊審核						品榆姊審核					品榆姊審核			
	2樓雅文多功能展演廳(B廳)(50)	品榆姊審核						品榆姊審核					品榆姊審核			
	301-活動教室(14)															
	302-活動教室(14)															
	317-活動教室(14)															
空 間	318-活動教室(14)														十一、活動紀錄表，請於活動前5日內，將活動紀錄表及活動照片，寄至課指組。 十二、活動紀錄表，請於活動前5日內，將活動紀錄表及活動照片，寄至課指組。 十三、活動紀錄表，請於活動前5日內，將活動紀錄表及活動照片，寄至課指組。 十四、活動紀錄表，請於活動前5日內，將活動紀錄表及活動照片，寄至課指組。 十五、活動紀錄表，請於活動前5日內，將活動紀錄表及活動照片，寄至課指組。	
	312-韻律教室(50)															

場地預約方式

Step 2: 送活動申請表審核



- 1 活動七天前
將準備好的活動申請表送至工讀生櫃台
- 2 工讀生初步審核，審核通過後蓋【審核章】
 - 懷恩樓教室開立鑰匙借用卡（小藍單）
- 3 特殊場地須由場地管理人審核，審核通過後蓋【審核章】
- 4 完成借用

填寫借用場地

工讀生或場地管理人審核蓋章

活動7天前未送活動申請表
將會註銷場地預約

【110-1】 110 年 9 月 19 日 星期日 活動中心場地及教室借用登記表

場地/時間	9-10	10-11	11-12	12-13	13-14	14-15	15-16	16-17	17-18	18-19	19-20	20-21	21-22	備註
室內														
外														
空														
間														
及														
平														
台														
室														
內														
空														

中原大學學生社團舉辦活動申請表

活動代碼：D01210050601 列印日期：2021/5/11

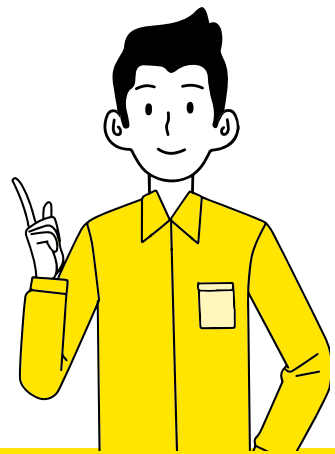
主辦社團	僑生聯誼會	申請人姓名	TEL
系級	心理三乙	E-MAIL	
活動名稱(類別)	第58屆幹部訓練(例行活動)	時間	民國110年05月21日17時45分起 民國110年05月21日21時45分止
參加人數	工作人員：22人 預計使用經費	器材借用 歸還	110年5月21日 110年5月24日
地點	活動中心201-203 6座 李鈞儀	審核	課指組陳品榆 專任研究助理
器材	請參考計畫書 1.本場地服務飲食。 2.設備操作請先洽詢，如有損壞需自修或賠償。 3.請遵守場地使用規定，詳見門口公告。	審核	准予借用 課指組
交通工具	<input checked="" type="checkbox"/> 無須交通工具 <input type="checkbox"/> 機車 <input type="checkbox"/> 大眾運輸 <input type="checkbox"/> 其他：寫：車輛安全檢查表		
活動是否為2天1夜以上之戶外活動	<input type="checkbox"/> 是 <input checked="" type="checkbox"/> 否		
活動內容有無違反性別平等法，如活動、名稱、言語、動作等...	<input type="checkbox"/> 有 <input checked="" type="checkbox"/> 無		
活動文宣有無違反性別平等法，如文字、照片、影片等...	<input type="checkbox"/> 有 <input checked="" type="checkbox"/> 無		
活動中有無飲用含酒精類飲料	<input type="checkbox"/> 有 <input checked="" type="checkbox"/> 無		
活動中是否有火舞、火棍、火球等易生意外危險之項目	<input type="checkbox"/> 有 <input checked="" type="checkbox"/> 無		
與會校外人士	請參考計畫書	簽名	
活動總協		簽名	
社團負責人		簽名	
指導老師簽名	境外組羅子衡 110.5.11 輔導教官	社章	
敬會(核准章)	學務處 課外活動指導組 活動已核准		

※請尊重智慧財產權，不得非法下載及影印，並請控制活動音量
※校外活動請注意交通安全，並辦理意外險加保事宜

審核通過將於場地預約本上蓋章

場地預約方式

Step 3: 借用鑰匙



活動中心

活動當日或活動前一日
至工讀生櫃台借用鑰匙



懷恩樓

活動當日
持鑰匙借用卡（小藍單）
至警衛室借用鑰匙

使用規範

享受
活動

愛惜
場地

遵守
規定

- 場地開放時間：
活動中心-9:00-22:00
懷恩樓-平日17:00-21:30、假日9:00-21:30
請勿超時使用，影響他人權益。
- 登記後因故取消借用，最遲應於活動日前1天(假日活動則於前上班日)至課指組辦公室取消，如未取消，仍視為借用，負場地及財物保管及清潔之責。
- 社團於校園舉辦活動每日08:00~17:00及22:30~翌日08:00不得吵鬧或使用擴音設備
- 社團於各活動場地使用完畢後，應負責清理垃圾、關閉電源、門窗上鎖及桌椅、設備**回復原狀態**
- 社團於各活動場地使用完畢後，應將冷氣電源確實關閉
- 請確實保管場地鑰匙，並於活動結束後隔日歸還鑰匙(如遇假日，則於下一個工作日歸還)
- 違者將依據【中原大學社團違規罰則】進行扣點。

違規累積2點，停止借用場地及器材

音樂廳、中正樓場地借用說明



110學年度音樂廳整修
暫停使用

音樂廳

- 1 地點：活動中心 1 樓
特色：
- 2
 - 大型表演廳
 - 備有大型舞台、空調、燈光、音響等設備
- 3 容納人數：約450人



中正樓

- 1 地點：中正樓
特色：
- 2
 - 大型表演廳
 - 備有大型舞台、空調、燈光、音響等設備
- 3 容納人數：約2030人

借用說明：

- 每學期公告登記、**統一抽籤**(每學期註冊日)。
- 需安排專業電工或燈控人力支援，**依規定於活動前10天完成借用及繳費手續**，逾期將不予受理。
- 活動支出之場地、燈光、音響、空調、等費用，可以**申請經費補助**(依活動狀況酌予補助)。

Thank you!

