

# 春暉周刊

## 疑似施用或持有毒品者之 判斷與通報方式

報警察機關時，您需要提供清晰的信息，以協助警方迅速應對情況。

以下是您應提供的信息：

### 01 明確地點

提供詳細地址、房號或包廂號碼等具體位置資訊。



### 02 毒品疑似情況

指出疑似施用或持有毒品的原因或跡象。



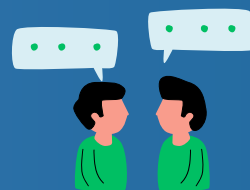
### 03 現場人數及特徵

描述在場人數，並提供任何特殊特徵或行為。



### 04 詳述現場狀況

盡可能提供詳細描述，包括何種毒品（如果已知）、異常行為或任何可識別的特徵。



當您撥打110報案專線時，告知警方以上資訊將有助於他們了解情況，並派遣警員前往處理。警方會對報案者的身份保密，並依法處理相關情況。若您察覺到異常情況，立即通報警方，讓專業人員進行處理，保障社區安全。

資料來源：<https://antidrug.moj.gov.tw/mp-4.html>

- 發行人:陳冠宇
- 指導:黃聖芳
- 期別:112-1-14期
- 主編:春暉社長簡睿成
- 副編:春暉副社長莊婷安
- 出刊日期:112.12.12