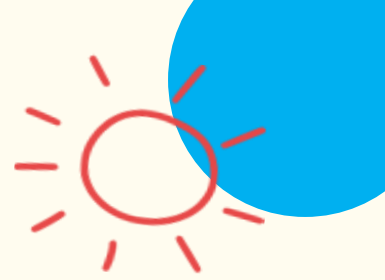


校內工讀登記系統



Step 1

1. 路徑：中原首頁→[I-TOUCH](#)→登入帳號及密碼→生活→工讀/實習天地→校內工讀登記。

Step 2

2. 學生可依想要工讀的時期，分別進入開放之學年期進行登記。

(1) 未曾登記過的學年期只會出現 **+ 登記**。

(2) 已登記過的學年期，原登記選項會呈現灰色 **+ 登記**，只可進行 **修改** 及 **刪除** 選項。

(3) 此頁面亦連結校內各單位工讀生的徵才公告(按下方 **查詢**)，即可查詢，簡捷方便。

